

GUIDE DE COMPÉTITION



Challenge France BMX

Zone Interrégionale Nord-Est

3 et 4 juin 2023

Champey (Bourgogne – Franche-Comté)



CHALLENGE FRANCE BMX NORD-EST 3ème manche – Champey (Bourgogne-Franche-Comté)

COMPÉTITION

| | |
|---------------------------------|---|
| Engagements | 3 |
| Règlementation | 4 |
| Accueil des pilotes | 5 |
| Programme sportif & Récompenses | 6 |

INFOS PRATIQUES

| | |
|--------------------------------------|----|
| Accès / Plan | 7 |
| Plan du site | 8 |
| Infos grand public | 9 |
| Hébergements | 10 |
| Fiche de réservation – Espace tentes | 11 |
| Fiche de réservation - Camping | 12 |
| Contacts | 13 |
| Partenaires | 14 |

ENGAGEMENTS

PROCÉDURE

Les engagements doivent être effectués par les clubs sur Internet à partir du site de la FFC suivant la procédure habituelle des engagements en ligne :

<http://maj.fcc.fr/majepreuves/index.asp>

La clôture des engagements est fixée au **jeudi 25 mai à 22h00.**

Le désengagement doit être signalé au correspondant régional.

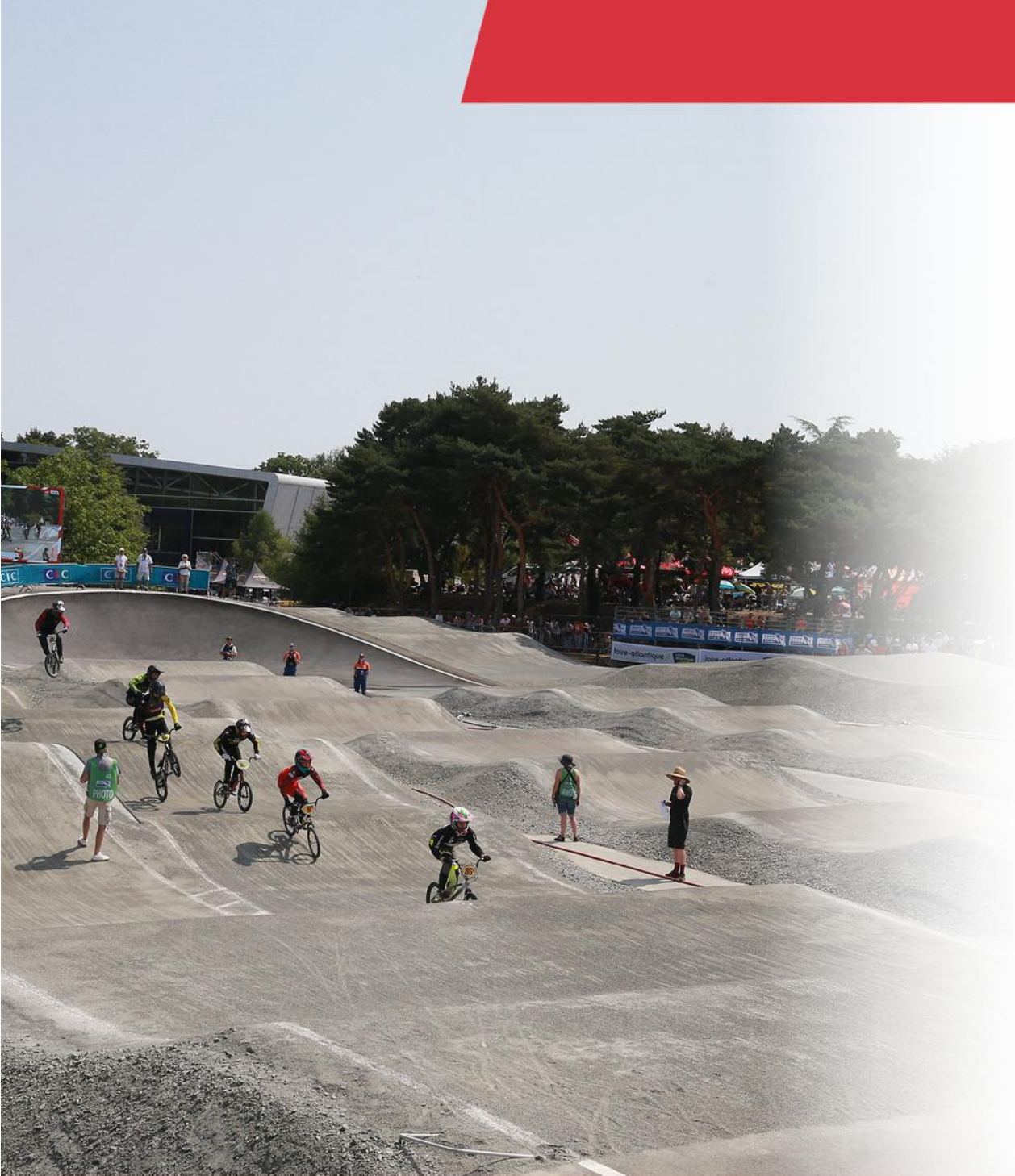
Les annulations avec remboursement seront acceptées uniquement jusqu'au **lundi 29 mai à 23h59.**

En cas de problème et pour toutes communication, veuillez contacter :

engagements.bmxracing@fcc.fr

MONTANT DES ENGAGEMENTS

- ▶ **24,00 € par pilote et par course**



RÈGLEMENTATION

RÈGLEMENT DE L'ÉPREUVE

Le Challenge France BMX est inscrit au calendrier FFC. La **règlementation de la Fédération Française de Cyclisme** y sera donc appliquée (cf. Titre 06 et Note aux Clubs de BMX 2023).

CLASSEMENTS

Le Challenge France BMX compte pour le CPP Challenge France. Conformément à la Note aux Clubs BMX et compte tenu de l'application du nouveau barème, il n'y a plus de point bonus d'attribués pour les pilotes participant aux 3 épreuves.

Un classement des clubs est réalisé sur les 2 meilleurs pilotes de chaque catégorie de chaque club. À la suite de ce classement les 5 premiers clubs de chaque zone sont qualifiés pour définir :

- ▶ Sur le TFBMX : le meilleur club formateur,
- ▶ Sur le Championnat de France / Challenge National : le meilleur club de France

DÉROULEMENT DES COURSES

Les courses se dérouleront en 3 manches brassées. Les feuilles de race seront montées de manière aléatoire. A l'issue des 3 manches qualificatives, le transfert dans la phase d'après se fait selon le classement du total des 3 manches. En cas d'égalité, le départage se fait sur le meilleur résultat obtenu lors du tour

précédent et ainsi de suite jusqu'au départage. Le choix de la place au départ se détermine, pour les pilotes d'une même race, sur le meilleur résultat obtenu lors du tour précédent (donc la 3ème manche lors du premier tour des phases finales). En cas de même résultat, le départage se fait sur le meilleur résultat obtenu lors du tour précédent et ainsi de suite jusqu'au départage.

PLAQUES

Chaque BMX devra être équipé, en plus de la plaque frontale, d'une plaque d'identification latérale non fournie qui sera fixée sur le cadre. Cette plaque servira pour le contrôle des arrivées à l'aide de la photo-finish.

Tout coureur dont le vélo sera équipé d'une plaque non-conforme se verra refuser le départ et cela dès les essais.

Les numéros collés sur le cadre sont interdits (voir réglementation BMX sur la numérotation des plaques latérales).

PANEL DES COMMISSAIRES

| | |
|----------------------------|------------------------|
| Président du Jury | Pierre GUYOT |
| Adjoint PDJ | Philippe GOSSARD |
| Adjoint Pré-Grille | Thomas GUYAUX |
| Adjoint Starter | Philippe BUCAILLE |
| Adjoint Départ | Anne GERIN |
| Adjoint Arrivée | Jacky THIBAUT |
| Administrateur | Sophie RABINE |
| Administrateur adj. | Séverine SCHRECKENBERG |



INSCRIPTIONS CONFIRMATIONS

Un point d'accueil sera à votre disposition sur le site

- ▶ **Barnum d'accueil au bord de la piste.**

Il permettra de :

- ▶ **Confirmer les inscriptions**, remettre des pastilles d'essais si le pilote n'était pas présent lors de la première manche.
- ▶ **Recevoir arbitres et officiels** pour la remise de leur badge.
- ▶ **Recevoir les pilotes ou leur responsable** afin de leur procurer toutes les informations nécessaires quant au déroulement des épreuves, des essais, aux installations de camping, etc...

HORAIRES D'OUVERTURE

- ▶ **Vendredi** : 17h00 à 21h00
- ▶ **Samedi** : à partir de 8h
- ▶ **Dimanche** à partir de 8h

En dehors de ces horaires, toute information sera à demander au point CAISSE sur la piste.

CATÉGORIES LISTE DES CATÉGORIES

Retrouvez ci-dessous la liste des catégories pour le Challenge France

| CHALLENGE FRANCE | |
|------------------|---------------------|
| 20 POUCES | CRUISER – 24 POUCES |
| U9 Fille | Cruiser U15 Fille |
| U9 Garçon | Cruiser U15 Garçon |
| U11 Fille | Cruiser U17 Fille |
| U11 Garçon | Cruiser U17 Garçon |
| U13 Fille | Cruiser Femme 17/29 |
| U13 Garçon | Cruiser Femme 30 + |
| U15 Fille | Cruiser Homme 17/24 |
| U15 Garçon | Cruiser Homme 25/29 |
| U17 Fille | Cruiser Homme 30/39 |
| U17 Garçon | Cruiser Homme 40/44 |
| Femme 17/24 | Cruiser Homme 45 + |
| Femme 25 + | |
| Homme 17/24 | |
| Homme 25/29 | |
| Homme 30 + | |

COMPÉTITIONS

DÉFINITION DES BLOCS

- ▶ **Bloc 1** : Cruisers
- ▶ **Bloc 2** : U9 F/G, U11 F/G
- ▶ **Bloc 3** : U13 F/G
- ▶ **Bloc 4** : U15 F/G, U17 F/G
- ▶ **Bloc 5** : Femme 17/24 et 25 +, Homme 17/24, 25/29 et 30 +

PROGRAMME SPORTIF

COURSES DU SAMEDI

SAMEDI 3 JUIN 2023

Après-Midi (12h00)

| | |
|---------------------|-------------|
| Essais | Blocs 1 & 2 |
| Compétitions | Blocs 1 & 2 |
| Récompenses | Blocs 1 & 2 |

COURSES DU DIMANCHE

DIMANCHE 4 JUIN 2023

Matin (09h00)

| | |
|---------------------------------|-----------------|
| Essais | Blocs 3, 4, & 5 |
| 3 manches qualificatives | Blocs 3, 4, & 5 |

Après-Midi

| | |
|-----------------------|-----------------|
| Phases finales | Blocs 3, 4, & 5 |
| Récompenses | Blocs 3, 4, & 5 |

** Sous réserve de modifications. Les horaires peuvent être adaptés en fonction du nombre d'engagés dans chaque catégorie.*

RÉCOMPENSES

TROPHÉES

Les **trophées** seront remis aux trois premiers pilotes de chaque catégorie sur le podium lors de la cérémonie protocolaire en présence des personnalités locales et FFC.

Les 8 premiers pilotes de chaque catégorie en 20 pouces seront récompensés.

Un système de tickets prévu par l'organisateur à l'arrivée des finales permettra de donner les récompenses aux autres pilotes (4ème à 8ème) hors cérémonie protocolaire à l'accueil.

ACCÈS AU SITE

TRANSPORTS

EN VOITURE :

Depuis A36 (via Besançon) : Prendre la sortie 6 direction L'Isle-Sur-Le-Doubs, continuer en direction d'Héricourt jusqu'à Arcey via la D683. A l'entrée d'Arcey, prendre la direction de Villers-Sur-Saulnot, puis Saulnot via la D33, puis suivre Héricourt par la D9.

Depuis A36 (via Belfort) : Prendre la sortie 11 directions Vesoul-Epinal via la N109-E54, puis prendre la sortie 10 (Couthenans) et suivre Villersexel via la D438.

Depuis l'E54 (via Épinal) : Prendre la sortie 10 (Couthenans) et suivre Villersexel via la D438.

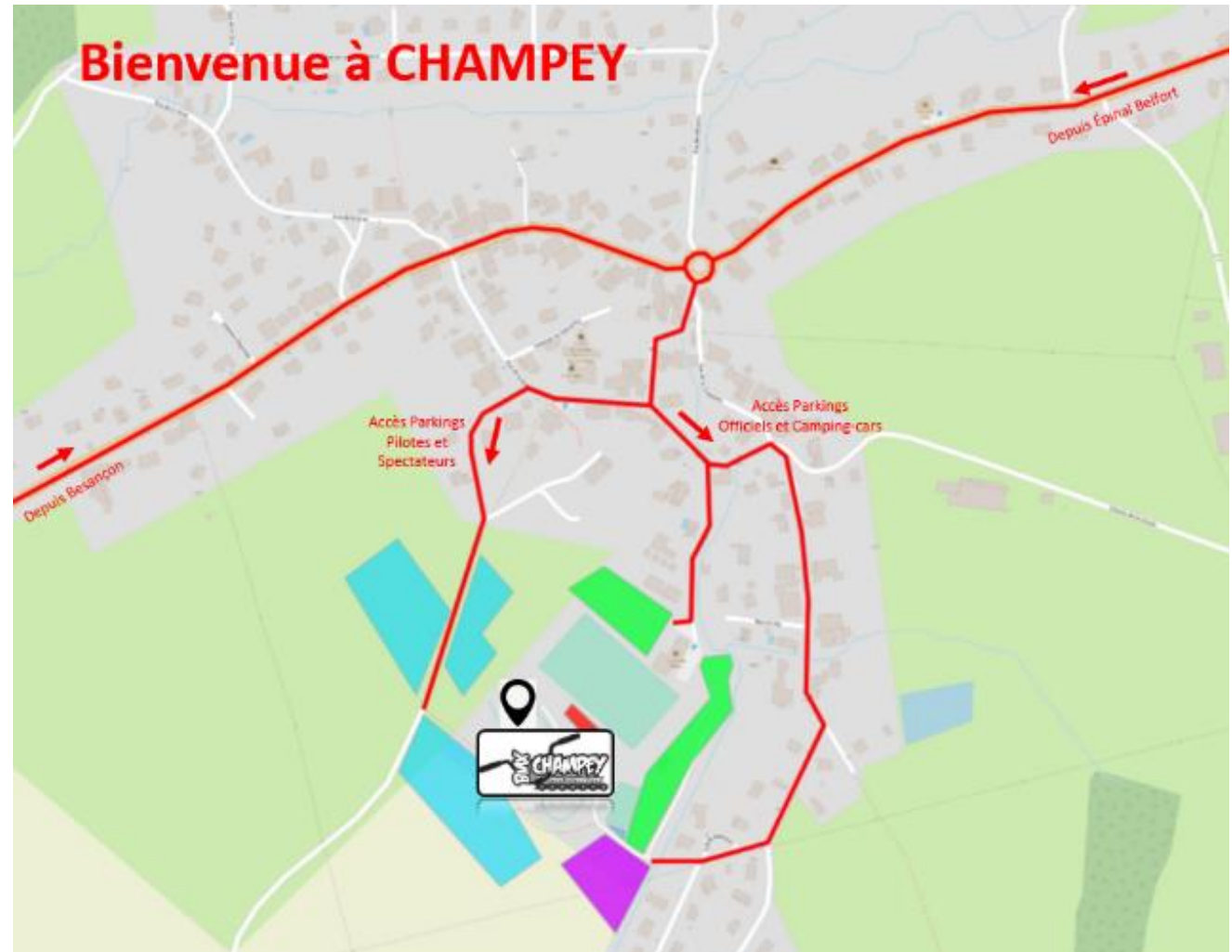
LIEU DE L'ÉPREUVE

Piste du Pré La Chaux - 70400 CHAMPEY

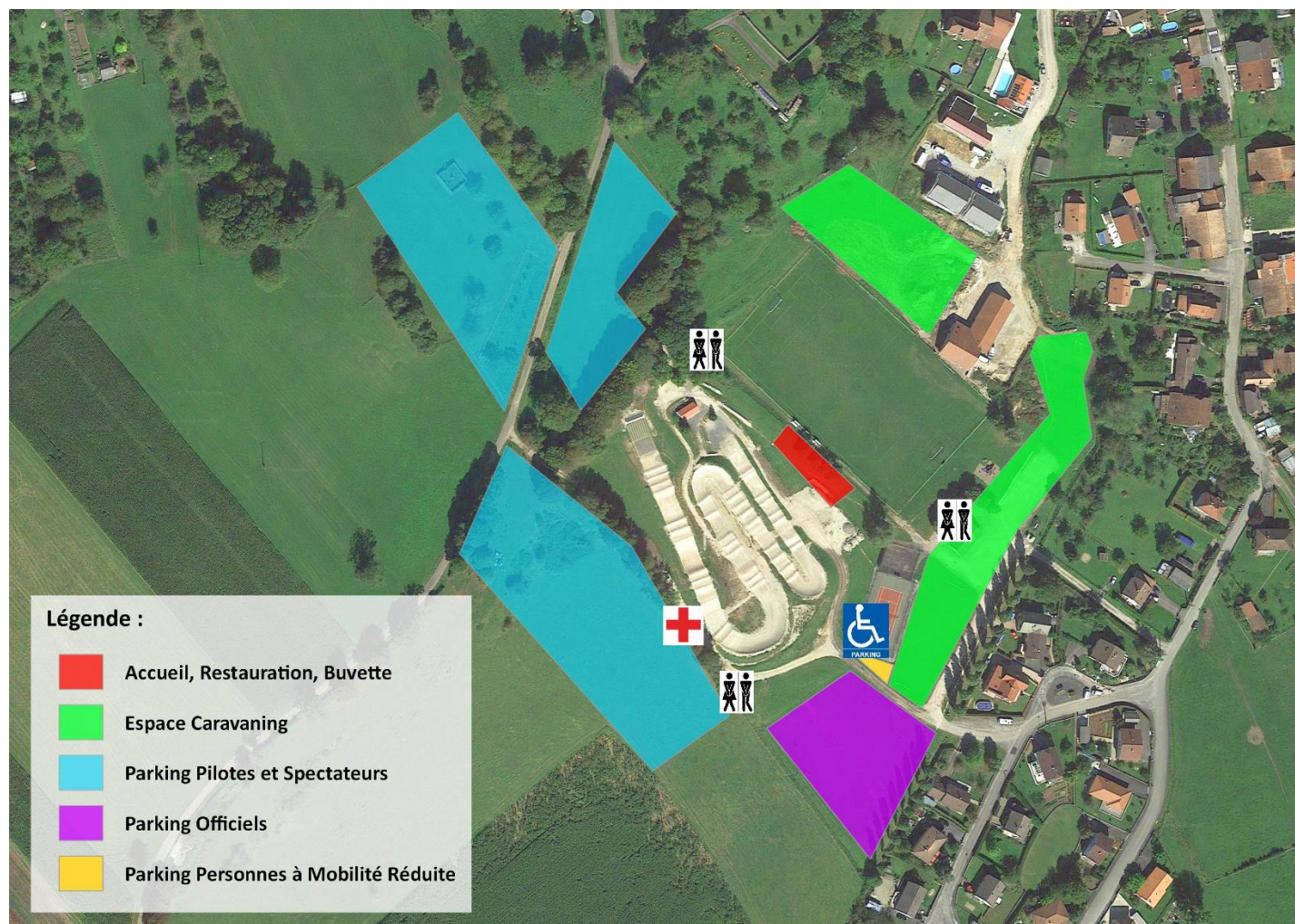
GRANDES VILLES LES PLUS PROCHES

- ▶ Belfort : 23 km
- ▶ Montbéliard : 20 km
- ▶ Héricourt : 10 km

PLAN D'ACCÈS



PLAN DÉTAILLÉ PISTE DU PRÉ LA CHAUX



PARKINGS

EMPLACEMENTS

Différents parkings sont situés à proximité de la piste :

- ▶ 1 parking réservé aux officiels
- ▶ 3 parkings pilotes et public
- ▶ 2 parkings dédiés au Camping

Ces parkings sont indiqués depuis l'entrée du lotissement où se situe la piste.

CARAVANING

Un terrain situé à proximité de la piste pourra recevoir les camping-cars, caravanes et tentes, uniquement sur réservation, au tarif de 20 € l'emplacement. Des sanitaires seront mis à disposition, mais il ne comportera pas de point d'électricité. Nous vous demandons de respecter la propreté des lieux.

(Voir fiche de réservation ci-après).

ANIMATION

Vous trouverez autour de la piste un vendeur de vélos, accessoires

ClicBike.com

Contact:

alex@clicbike.com

06 45 48 09 03

ACCÈS PUBLIC

SÉCURITÉ

Une surveillance sera assurée par les bénévoles du club organisateur. Cependant, le BMX CHAMPEY ne pourra être reconnu responsable des vols ou dégradations qui pourraient être commis sur les parkings, la piste ou le parking camping-cars.

RESTAURATION SUR PLACE

Tout au long de ces 2 jours, un service de restauration et deux buvettes seront tenus par les bénévoles du club qui feront le maximum pour vous satisfaire.



HÉBERGEMENTS

LISTE DES HÉBERGEMENTS

Des hôtels sont situés dans les communes des Belfort - Montbéliard -Héricourt et Villersexel.

- ▶ **LA FILATURE HÉRICOURT**
(8km – 10 min)
Tél : 03 84 56 80 80
Web : <https://www.lafilature-hericourt.fr>
- ▶ **LE RELAIS DES MOINES VILLERSEXEL**
(19km – 20 min)
Tél : 02 84 20 50 50
Web : <https://lerelaisdesmoines.fr>
- ▶ **HOTEL DE LA TERRASSE VILLERSEXEL**
1 Rue du Quai Militaire
70110 Villersexel
- ▶ **IBIS BUDGET BELFORT**
13 rue du Docteur Jacquot
90400 Danjoutin
- ▶ **BRIT HOTEL BRISTOL MONTBÉLIARD**
2 rue de Velotte
25200 Montbéliard
- ▶ **HOTEL KYRIAD SOCHAUX**
34 Avenue du Marechal Joffre
25200 Montbéliard

PROCÉDURE

Un espace équipé Clubs/Comités pour les tentes pilotes sera mis en place à proximité de la piste.

L'emplacement sera soumis à réservation préalable au tarif de :

- ▶ **Comités Régionaux** (gratuit): 18m²
- ▶ **Clubs** (gratuit) :9m²
- ▶ **Autres** : 150€ le 18m²

Précision : les véhicules et remorques peuvent accéder à un parking proche de l'espace équipes clubs/comités uniquement pour déposer et récupérer leur matériel. Ils devront stationner sur le parking prévu.

Les réservations seront attribuées dans la limite des places disponibles.

Les horaires pour l'installation seront les suivants :

- ▶ **Samedi** : 10h à 13h
- ▶ **Dimanche** : 8h30 à 10h

La sortie pourra se faire en fin de journée de compétition.

FICHE DE RÉSERVATION

CLUBS / COMITÉS / AUTRES

Structure :

- COMITE
 CLUB
 AUTRE :.....

Nom de la structure :

Coordonnées :

Nom : Prénom : E-mail :

Adresse : Ville :

Tel : Région :

Je réserve (cocher une case) :

- COMITE 1 emplacement (18m²) = Gratuit
 CLUB 1 emplacement (9m²) = Gratuit emplacement supplémentaire (9m²) = 50€
 AUTRE 1 emplacement (18m²) = 150 €

Règlement : Chèque bancaire joint à l'ordre de : BMX CHAMPEY (précisez tentes)

Adresse postale :
 Mme PHILIPPE Claudie
 20 rue Pierre Mendès France
 70400 HERICOURT
 E-Mail : claudievalli@gmail.com

Lors de votre arrivée pour votre emplacement, veuillez-vous rendre à la caisse piste pour connaître le numéro de votre emplacement.

PROCÉDURE

TARIFS

Une zone sera réservée aux tentes, caravanes et camping-car près de la piste et au prix forfaitaire de **20 € pour deux jours**.

Attention : ni raccordement électrique, ni point d'eau sur la zone.

Des sacs poubelles seront mis à votre disposition, ainsi qu'une benne de collecte.

Chaque emplacement sera **délimité** et **numéroté**. La réservation devra être effectuée **avant le 01 juin 2023** et prendra effet à réception du règlement.

ZONES COMMUNES

Les personnes qui souhaitent être **placées ensemble** doivent impérativement le signaler en le mentionnant sur le bulletin de réservation. Tous les bulletins et règlements doivent alors être retournés sous le même pli. Les réservations seront attribuées dans la limite des places disponibles.

Les eaux noires et grises ne pourront pas être vidangées sur place.

FICHE DE RÉSERVATION

ESPACE CARAVANING

Responsable :

Nom : _____ Prénom : _____ E-mail : _____
Adresse : _____ Ville : _____
Tel : _____ Club : _____

Je réserve (cocher une case) :

- CAMPING-CAR emplacement(s) x 20 € = €
 CARAVANE emplacement(s) x 20 € = €
 TENTE emplacement(s) x 20 € = €

Règlement : Chèque bancaire joint à l'ordre de : BMX CHAMPEY

Adresse postale : Mme PHILIPPE Claudie
20 rue Pierre Mendès France
70400 HERICOURT
E-Mail : claudievalli@gmail.com

Pour une réservation zones communes, merci de préciser les noms à attribuer aux différents emplacements: Exemple : 3 emplacements à placer ensemble aux noms de Robert (camping-car), Martin (caravane) et Dupont (tente)

.....
.....
.....

Lors de votre arrivée pour votre emplacement, veuillez-vous rendre à la caisse piste pour connaître le numéro de votre emplacement.



CONTACTS ORGANISATEURS

Lysiane BION

Présidente

Tel : 07 81 40 51 44

Email de contact : bxmchampey@gmail.com

- ▶ Page Facebook du club : [Bmx Champey Pays d'Héricourt](#)
- ▶ Evenements Facebook : [Challenge France Bmx Race Champey](#)



PARTENAIRES INSTITUTIONNELS



PARTENAIRES OFFICIELS





ADJOINT AU RESPONSABLE DES EPREUVES BMX RACING

Brendan GICQUELLO

b.gicquello@ffc.fr

+33.(0)1.81.88.09.53

Vélodrome National de Saint-Quentin-en-Yvelines

1, rue Laurent Fignon

78180 Montigny le Bretonneux

<http://www.ffc.fr>